



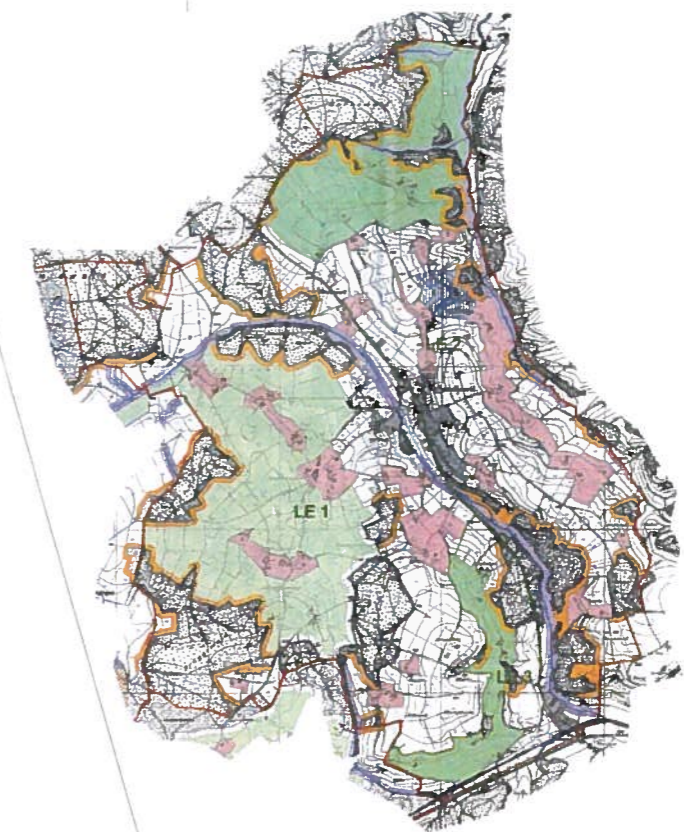
EINWOHNERGEMEINDE GONDISWIL

ORTSPLANUNG REVISION 2008 / 2009

SCHUTZPLAN 1 : 15'400
Bildet zusammen mit dem Zonenplan sowie dem Baureglement die baurechtliche Grundordnung der Einwohnergemeinde Gondiswil

15. JUNI 2010
GENEHMIGUNGSEXEMPLAR 2010

**GENEHMIGUNGSEXEMPLAR 15.12.2012
ZUR ERGÄNZUNG DER GEFAHRENGEBIETE**



SCHÜTZENSWERTE OBJEKTE DER LANDSCHAFT

- 1 HECKEN, BUSCH
- 2 EINZELBAUME, BAUMGRUPPEN
 - (2.1) LINDEN
 - (2.2) EICHEN
 - (2.3) BAUMREIHEN, BAUMGRUPPEN
 - (2.4) BIRNEN
 - (2.5) NUSSENLÄNDE
- 3 UFERGEHÖLZE, BEELI
 - (3.1) HECKEN
 - (3.2) BEELI, BAUMBESTÄNDE
- 4 GRÄBEN (TROCKENSTÄNDEORTE)
- 5 KOHLENWÄHNER (vgl. Art. 36 BR)
- 6 STEINBOGENBRÜCKE MIT DREHSTEIFEN
- 7 HOHLWEGE MIT HISTORISCHER BEDEUTUNG (7.1 HORBEHWALD, 7.2 KIRCHWEGHÖLEHWALD)
- 8 AUSSICHTSPUNKTE

SCHUTZGEBIETE

- LANDSCHAFTSCHUTZGEBIETE
- VERBODLICHE WALDGRÄNZE (ART. 10 ABS. 2 WRG)

GEFÄHRENGEBIETE

- GEFÄHRENGEBIET MIT NICHT BESTIMMTER GEFÄHRENTUFE

HINWEISE

- GEWÄSSERSCHUTZBAND A
- QUELLWASSERSCHUTZZONE B
- LANDWIRTSCHAFTSZONE
- WALD
- OFFENE GEWÄSSER
- ENGEDELTES HALFT- ODER NIEBENGEWÄSSER

INFORMATIONEN AUS DEM ZONENPLAN

- W2 WOHNZONE 2-GESCHOSSIG
- D2 DORFZONE 2-GESCHOSSIG
- G GEMEINDEZONE
- ZPP ZONE MIT PLANUNGSFLICHT
- ZON ZONE FÜR OFFENTLICHE NUTZUNG
- ZSF ZONE FÜR SPORT UND FREIZEIT
- GEWÄSSER
- SCHUTZWERTE OBJEKTE
- ERHALTENSWERTE OBJEKTE

- GEFÄHRENGEBIET ERHEBLICHE GEFÄHRENDUNG
- GEFÄHRENGEBIET MITTLERE GEFÄHRENDUNG
- GEFÄHRENGEBIET GERINGE GEFÄHRENDUNG
- PERIMETER ABGRENZUNG GEFÄHRENGEBIETE

GENEHMIGUNGSVERMERKE

Messung	von	bis
Messung	20.11.2008	22.12.2008
Veröffentlichung	07.12.2008	
Publikation im Amtsblatt	27.01.2009	
in Amtsblatt	28.01.2010	04.02.2010
Oberste Auflage	28.01.2010	01.03.2010
Erweiterungsauftrag	01.04.2010	
Erste Auflage		
Unerlässliche Erweiterung		
Neuausgaben		
BESCHLOSSEN DURCH DEN GEMEINDE-RAT GONDISWIL	07.04.2010	
BESCHLOSSEN DURCH DIE BÜRGERSCHAFT GONDISWIL	07.02.2010	
Numero der Bauvertragswerke		
Der Präsident		Der Empfänger
07.08.2010		
DES RICH' (DES) / DESER ANGABEN BESCHENKT: GONDISWIL		
GENEHMIGT DUCH DAS AMT FÜR DEN KANTON UND NACHSCHREIBUNG	15.10.2010	

GENEHMIGUNGSEXEMPLAR 15.12.2012 ZUR ERGÄNZUNG DER GEFÄHRENGEBIETE

GENEHMIGUNGSVERMERKE

Messung	von	bis
Messung	16.08.2012	16.08.2012
Veröffentlichung	17.08.2012	
Publikation im Amtsblatt	27.08.2012	14.10.2012
Oberste Auflage	27.08.2012	29.10.2012
Erweiterungsauftrag		
Erste Auflage		
Unerlässliche Erweiterung		
Neuausgaben		
BESCHLOSSEN DURCH DEN GEMEINDE-RAT GONDISWIL	08.11.2012	
BESCHLOSSEN DURCH DIE BÜRGERSCHAFT GONDISWIL	23.12.2012	
Numero der Bauvertragswerke		
Der Präsident		Der Empfänger
DES RICH' (DES) / DESER ANGABEN BESCHENKT: GONDISWIL		
GENEHMIGT DUCH DAS AMT FÜR DEN KANTON UND NACHSCHREIBUNG		

Legende

- #### Richtplaninhalte (Festlegungen)
- Physische Grenze (entspricht Gemeindegrenze)
 - Trassenverläufe / Fachgebiete (verschiedene Bundes / Kantone)
 - LE 1 Abgrenzung Landschaftsschutz
- #### Massnahmengebiete
- VET Vermeidungsgebiet (st)
 - VFI Vermeidungsgebiet (Hörs)
 - ERS Erhaltungsbereich erhaltenswerte Landschaft
 - ERO Erhaltungsbereich Obstgärten
 - VWP Weidungsgebiet
 - GWP Gewässerufer
 - FLZ Flusszone
 - RBN Ressourcenschutz Wasser
 - PZV Programmvergabe Weidungsgebiet
- #### Hinweise
- Gewässer offen / eingedeicht
 - Wald
 - Bassoon
 - BLN Wasserröhren
 - Kartiertes Naturschutzgebiet